



## Scenario's op weg naar een nieuw afvalbeleid



# Visie op afvalbeleid

- Motie Avalex 1 oktober 2013:  
Integrale afvalstrategie opstellen met uitwerking van voor- en nadelen gescheiden afvalinzameling, haal- en brengsystemen, grotere uniformering binnen de regio.
- Motie Avalex 12 november 2013:
  - Komen tot een voor de zes gemeenten gezamenlijke afvalvisie en -strategie, die een gemeenschappelijke basis kan vormen voor een vernieuwde sturing op het terrein van het afvalbeleid.
  - Een effectief en zo goed mogelijk geharmoniseerd afvalbeleid kan aanzienlijke financiële voordelen opleveren die nodig zijn om Avalex financieel gezond te maken.

Afvalvisie: Het gaat om de balans tussen:

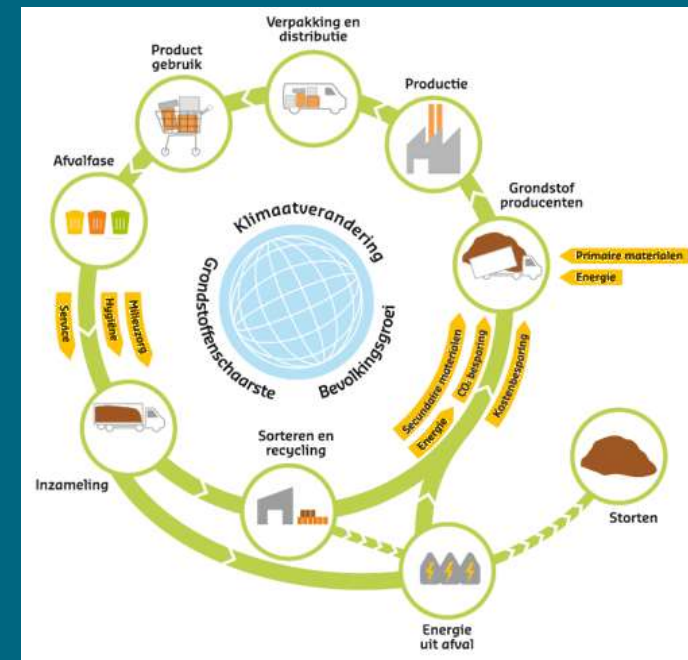
- Duurzaamheid
- Service
- Kosten





# Landelijke trends

- Afvalinzamelaar - > Grondstoffenregisseur
- Afval is grondstof.
- 65% in 2015
- 550 kilo per inwoner.
- Scheiding: 15 tot 90 procent.
- Gescheiden inzameling:
  - 2 miljoen ton grondstof.
  - 6 miljoen ton CO2 minder.
  - Kostenbesparing: bruto € 650 miljoen/netto € 250.





## Leidschendam-Voorburg

- Afvalscheiding in Leidschendam-Voorburg 43%
- Avalex-gemeenten 38-47%.
- De tarieven 2013:
  - éénpersoonshuishouden: € 258,48 (landelijk € 213, -)
  - meerpersoonshuishouden: € 313,32 (landelijk € 264)
- Relatief hoge kosten voor de inzameling en verwerking van het huishoudelijk afval.



# Waar gaan we heen?

- 
- Wat is onze droom?
- Stip op de horizon?
- Welke balans?
- ....?





## Scenario 1: Huidig beleid

- Scheidingspercentage 43%.
- Geen extra kosten naast heffing.
- Geen GFT scheiden bij hoogbouw.
- Scheidingsdoelstelling van 65% in 2015 wordt niet gehaald.
- Kosten zullen naar verwachting stijgen.



## Scenario 2: Optimalisatie

Inzamelmethoden optimaliseren met extra maatregelen waaronder:

- a. Alternierend inzamelen
- b. Betalen voor grofvuil
- c. Optimalisatie recyclebare grondstoffen

Opbrengst:

- Scheidingspercentage met 5-7% omhoog.
- Serviceniveau wordt aangepast.
- Kosten voor afvalinzameling en -verwerking omlaag door verlaging (grof) restafval.
- Besparing op personeelslasten, brandstoffen en voertuigen.



## Scenario 2A: Alternierend

- Ene week rest- andere week GFT-afval.
- Financieel en materieel.

### Doelen:

- Meer afvalscheiding.
- Efficiëntere inzameling.

### Bijkomende maatschappelijke voordelen:

- Minder vrachtwagenbewegingen.
- Minder CO<sub>2</sub>-uitstoot
- Kleinere aanbodplaatsen.
- Minder ergernissen.





## Scenario 2B: Betalen voor halen (grofvuil)

- Lagere kosten afvaldienst.
- Scheidingsresultaten hoger.

### 3 doelen:

- Lagere inzamel- en verwerkingskosten grofvuil.
- Hoger scheidingspercentage.
- Meer hergebruik voor kringloop.

### Bijkomende effecten:

- Minder CO2 uitstoot.
- Minder zwerfafval.

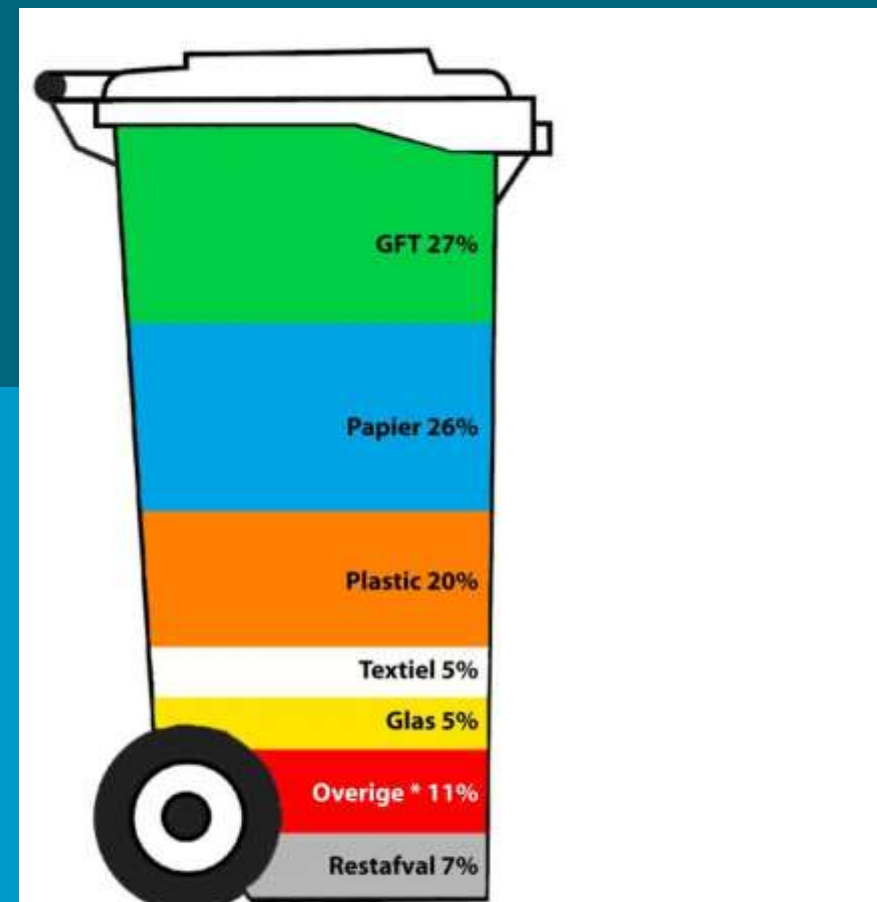
### Risico's:

- Illegale dumpingen van afval.
- Bepaalde (hoogbouw)wijken in LV 'risicogebied': inzet communicatie en handhaving.

# Scenario 2C: Optimalisatie van de overige afvalstromen



- Nog veel glas, papier, textiel en kunststoffen in restafval.
- Verbeteren door:
  - Meer milieuparken
  - Communicatie
  - Educatie



\*Overige: hout, KCA, metalen, puin, wit- en bruingoed



## Scenario 3: Optimalisatie + Diftar

- Diftar = geDIFferentieerd TARief.
- Ander principe:
  - ‘de vervuiler betaalt’ in plaats van solidariteitsprincipe:
    - vaste lage aanslag afvalstoffenheffing
    - klein bedrag betalen per storting of aanbieding van minicontainer
- Voorbeeld: In Hengelo in 1 jaar van 50 % naar 62% scheiding!



## Scenario 4: Omgekeerd inzamelen

- Papier, GFT en kunststofverpakkingen ophalen.
- Brengen restafval naar inzamelpunten.
- Scheidingspercentage naar verwachting boven de 60%.
- Verwerkingskosten nemen af.
- Afvalstromen vermarkten; kosten afvalinzameling en -verwerking per saldo nog goedkoper.
- Afvalstoffenheffing blijft traditioneel (solidariteitsbeginsel) en neemt af door afname verwerkingskosten.



## 4 scenario's uitgezet tegen de criteria service, duurzaamheid, kosten en samenwerking binnen Avalex.

	Scenario 1 Huidig beleid	Scenario 2 Optimalisatie	Scenario 3 Optimalisatie met Diftar	Scenario 4 Omgekeerd inzamelen
Service	++	+	+	+
Duurzaamheid	--	+	++	+++
Kosten	--	+ (-)	++ (-)	+

(-): Bij scenario 2 en 3 zullen kosten voor de burger stijgen als die grofvuil laat ophalen en alleen bij scenario 3 indien er een bovengemiddelde hoeveelheid afval wordt aangeboden.



# Waar gaan we heen?

- 
- Wat is onze droom?
- Stip op de horizon?
- Welke balans?
- ....?

