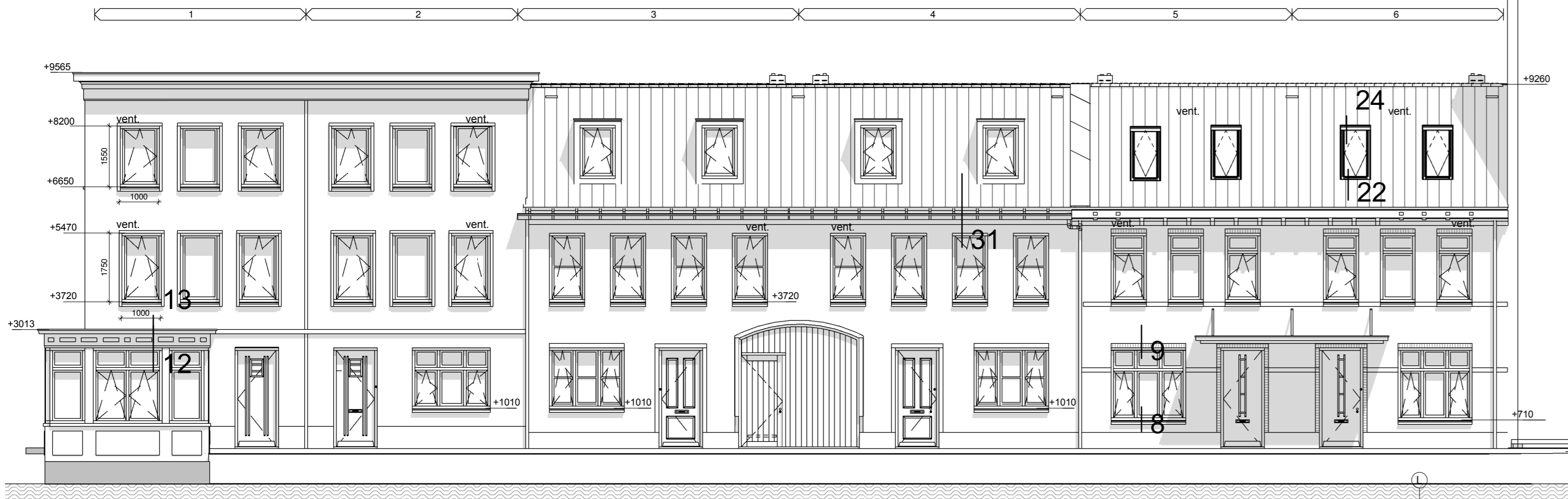
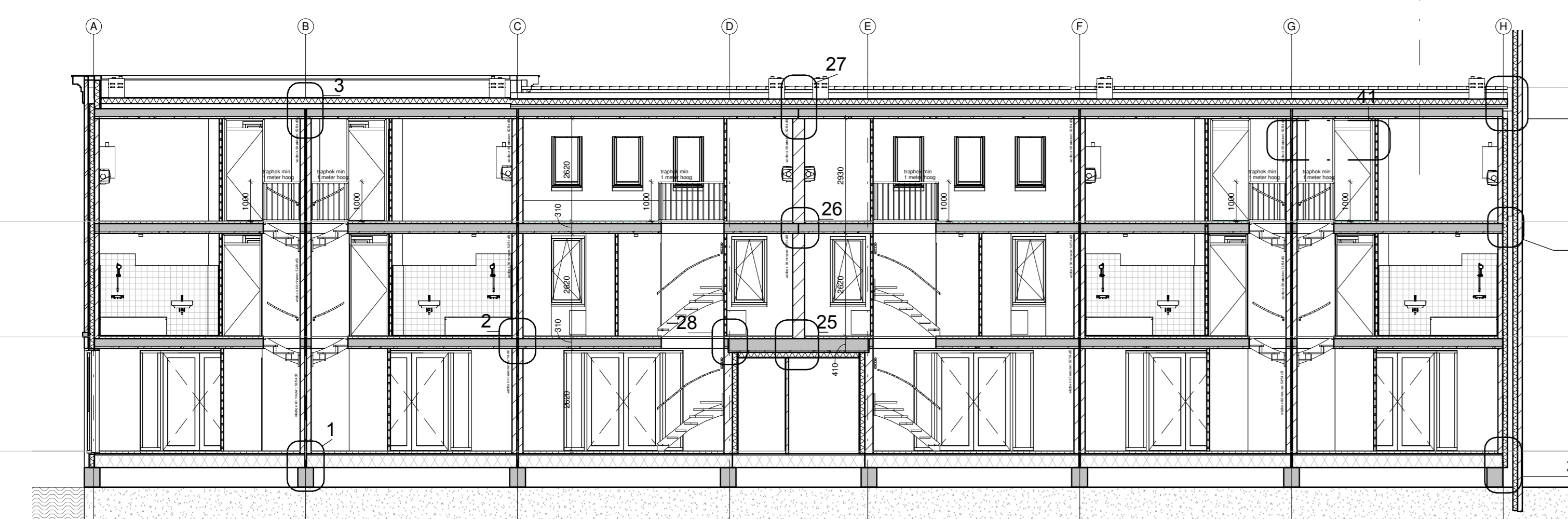




voorgevel



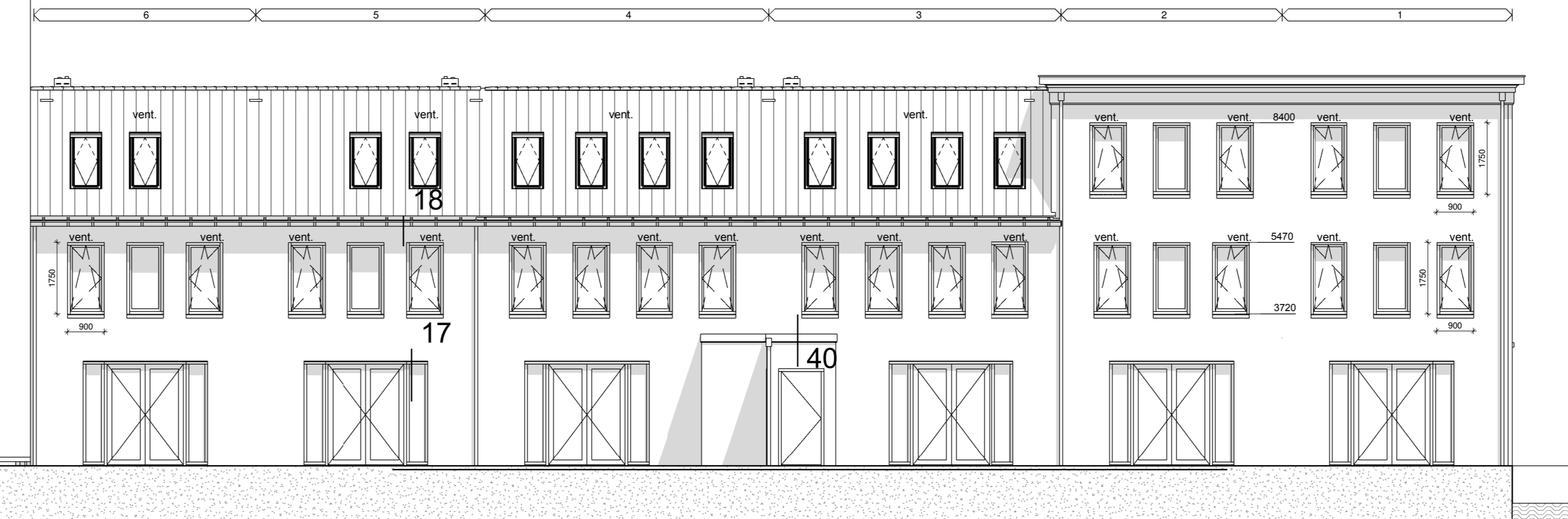
voorgevel



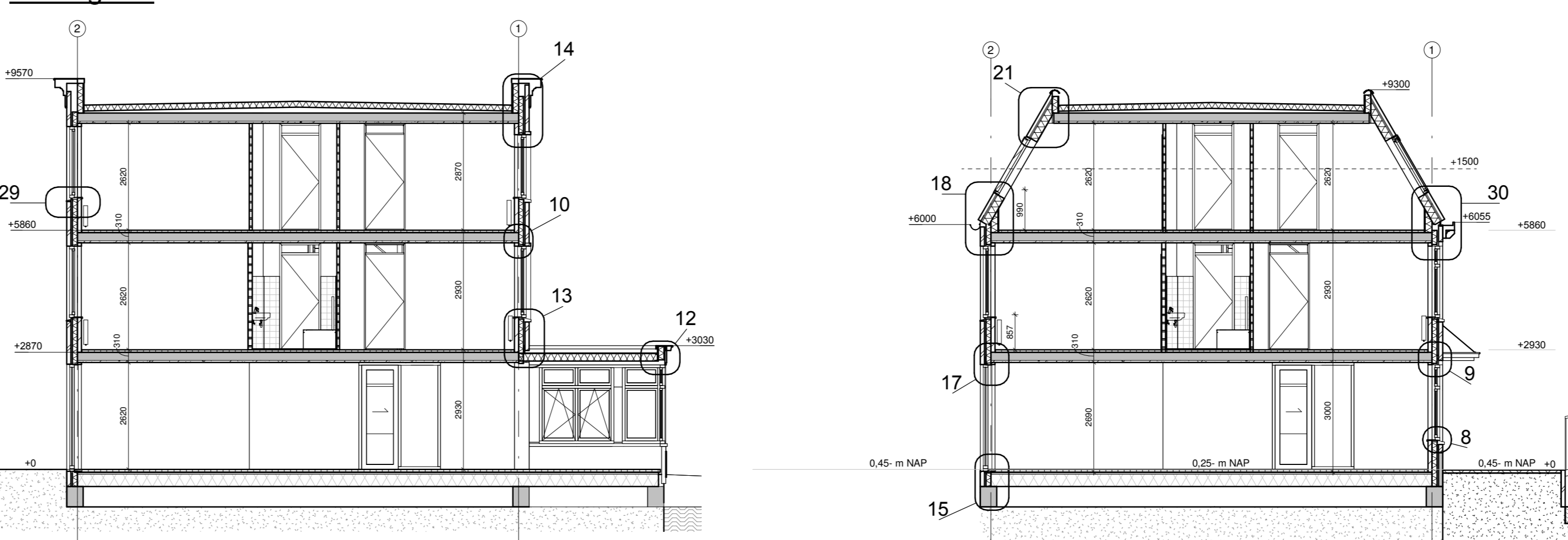
doorsnede A-A



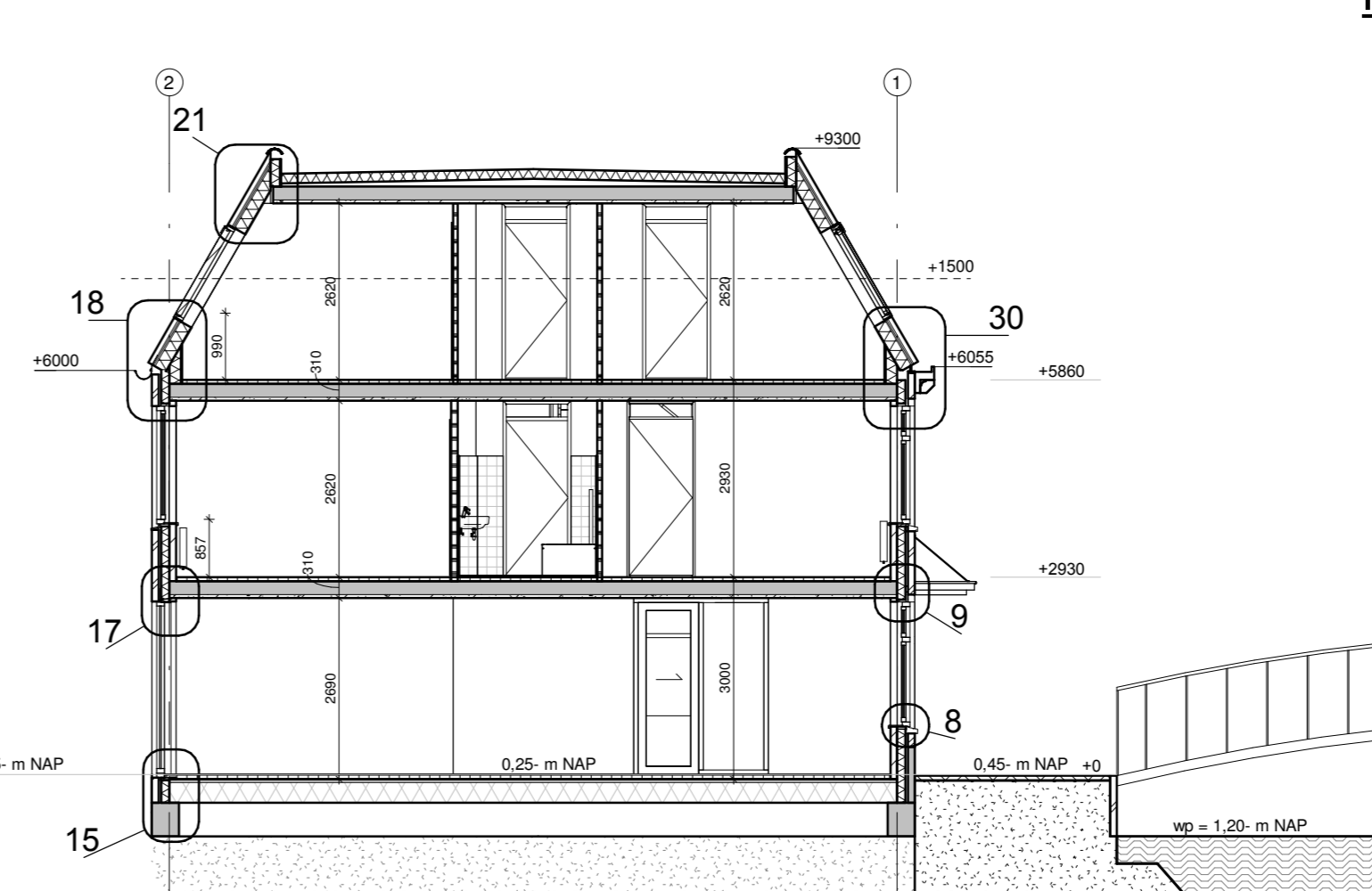
achtergevel



achtergevel



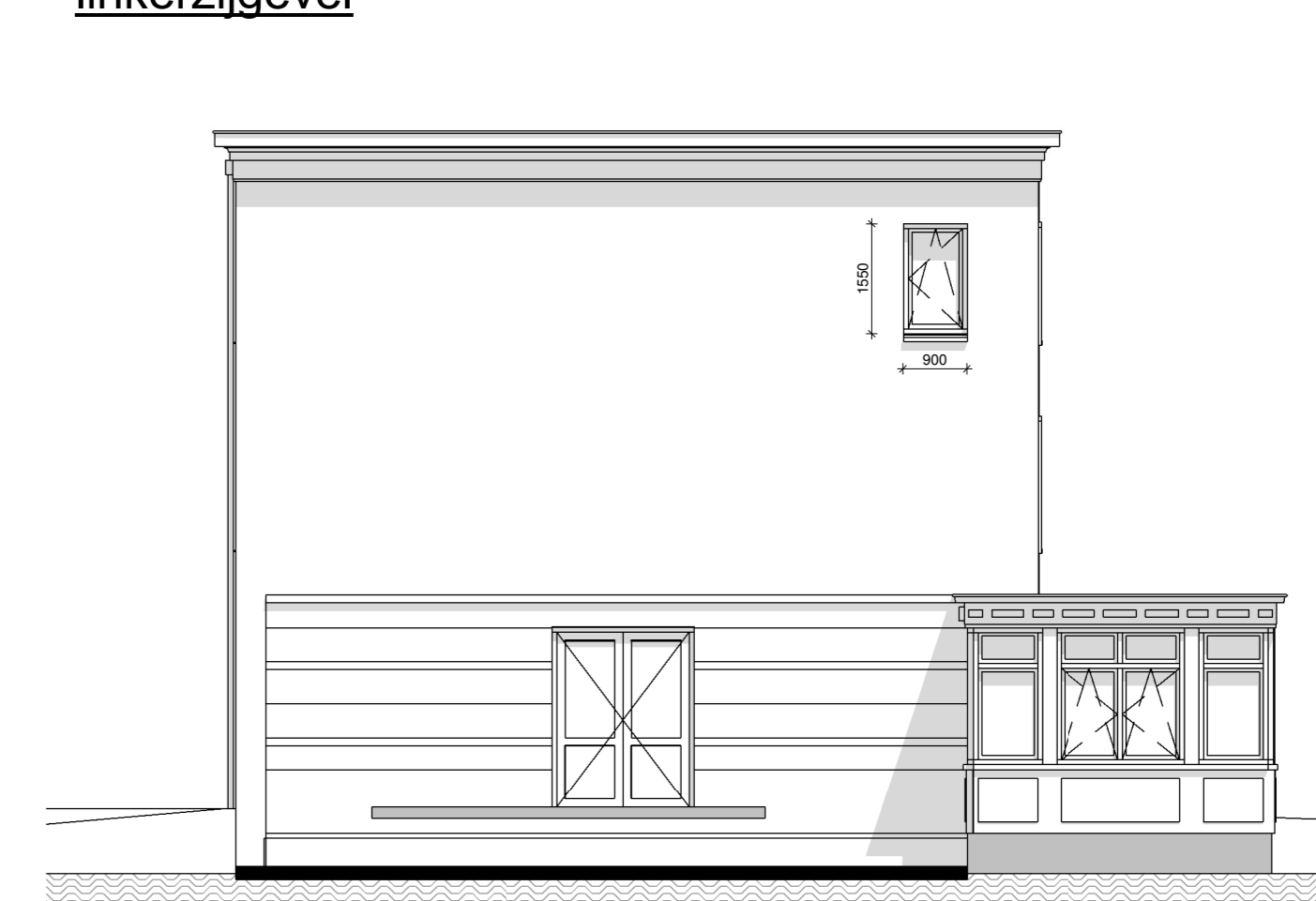
doorsnede B-B



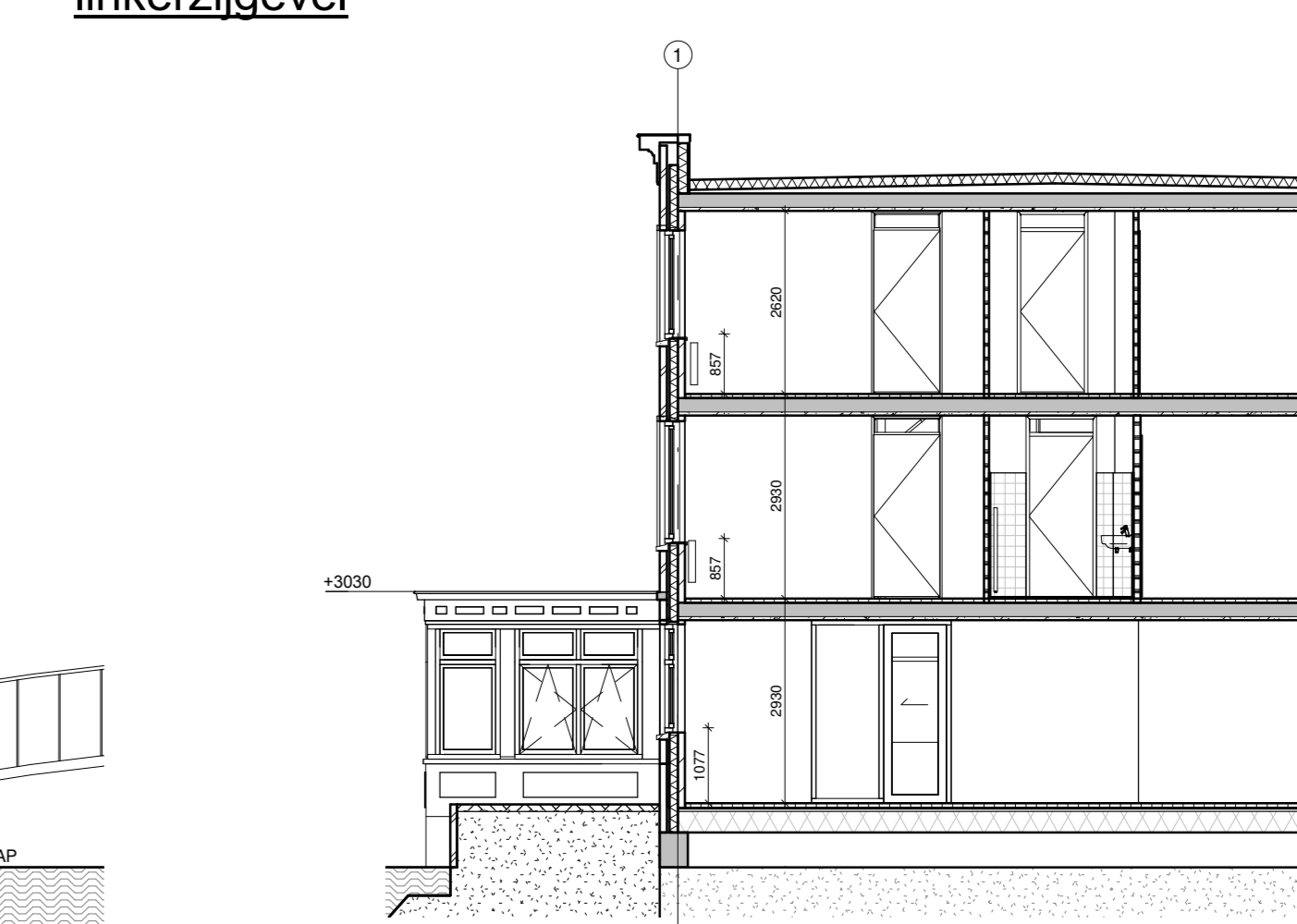
doorsnede C-C



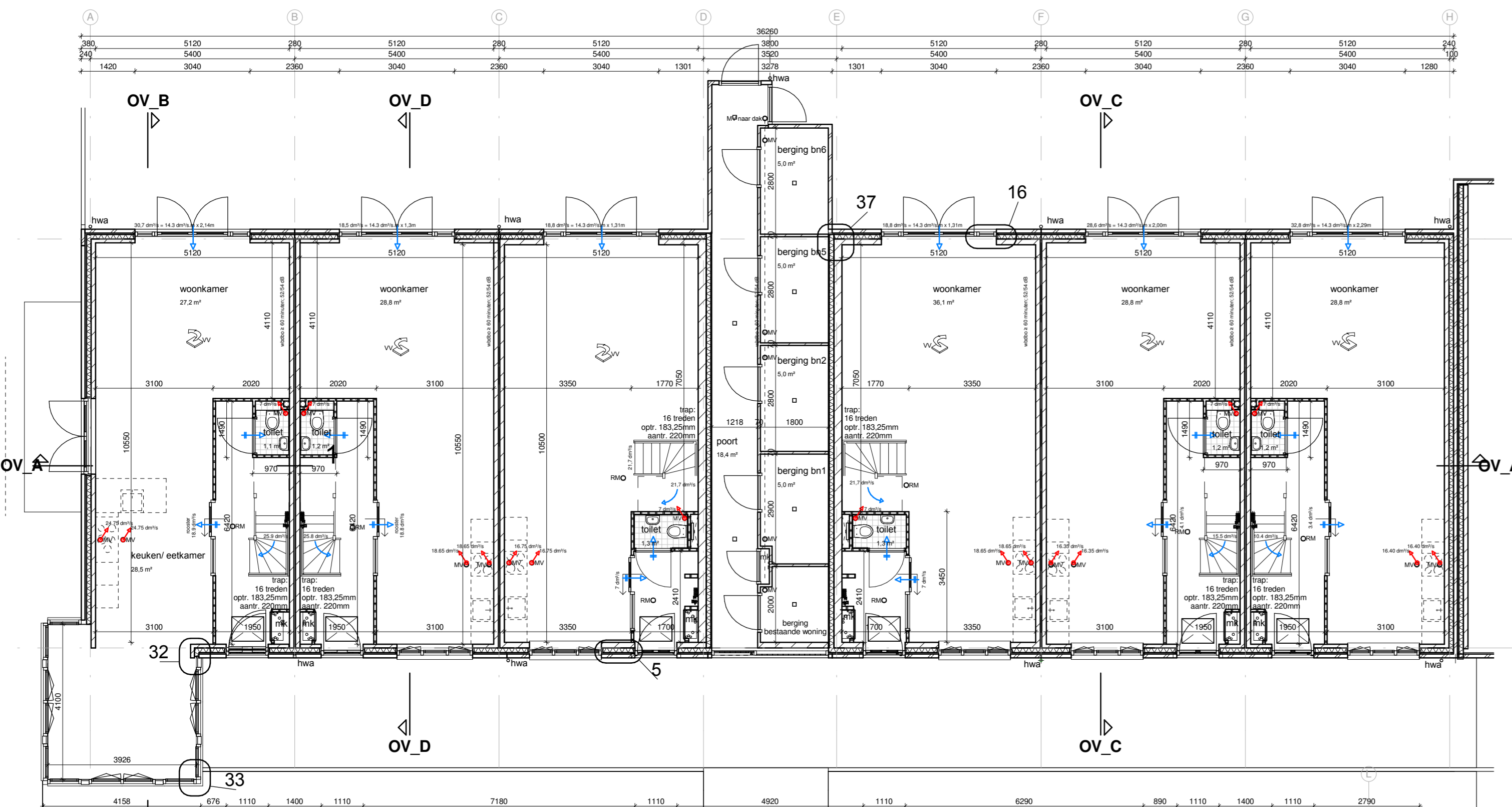
linkerzijgevel



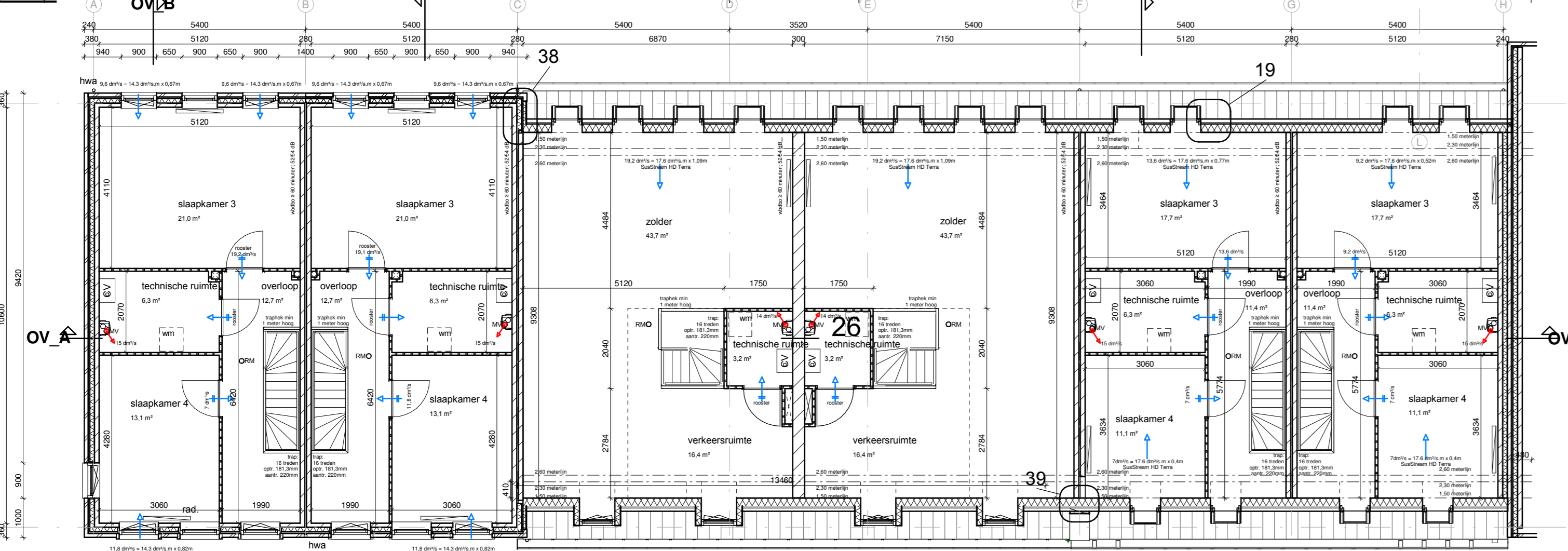
linkerzijgevel



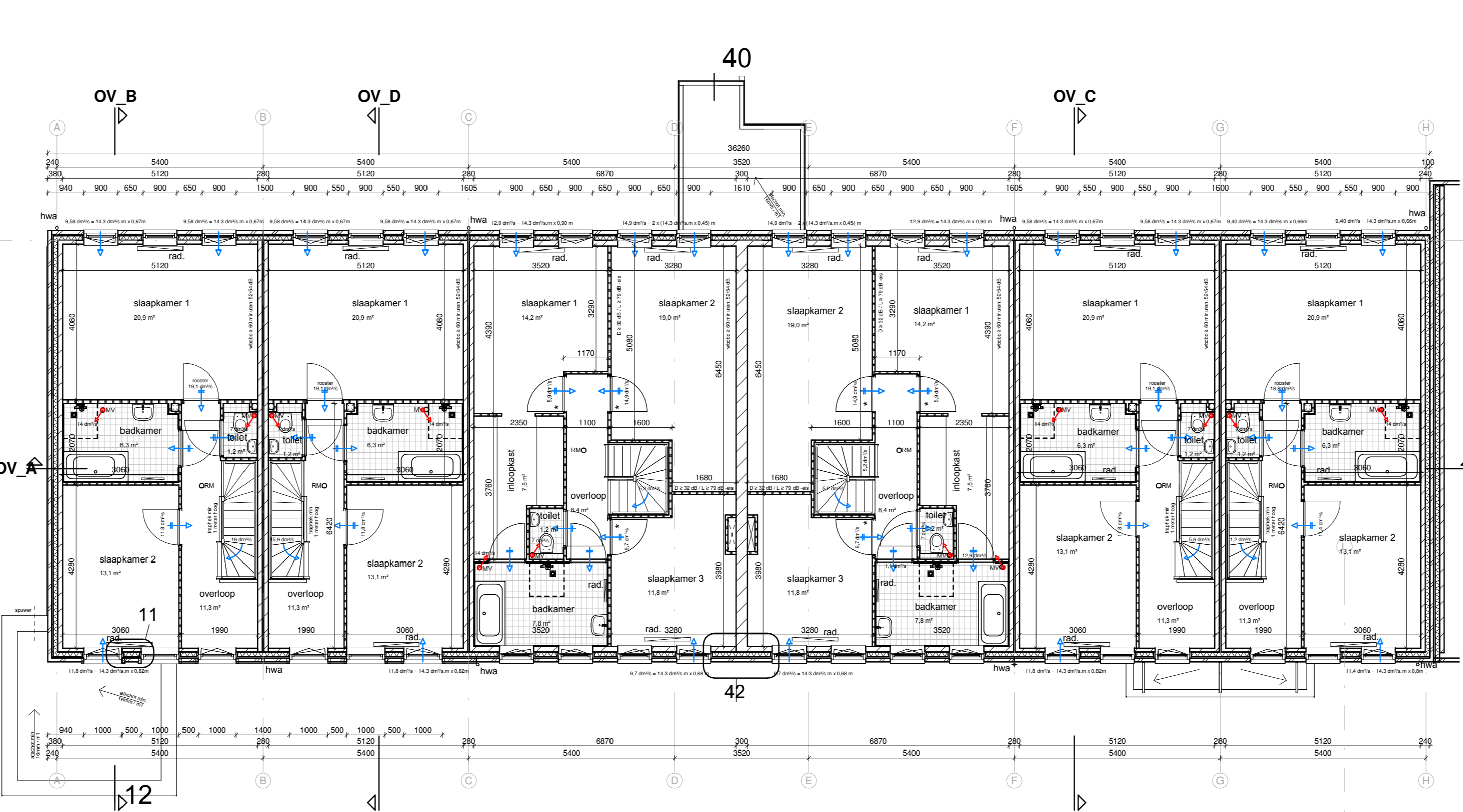
doorsnede D-D



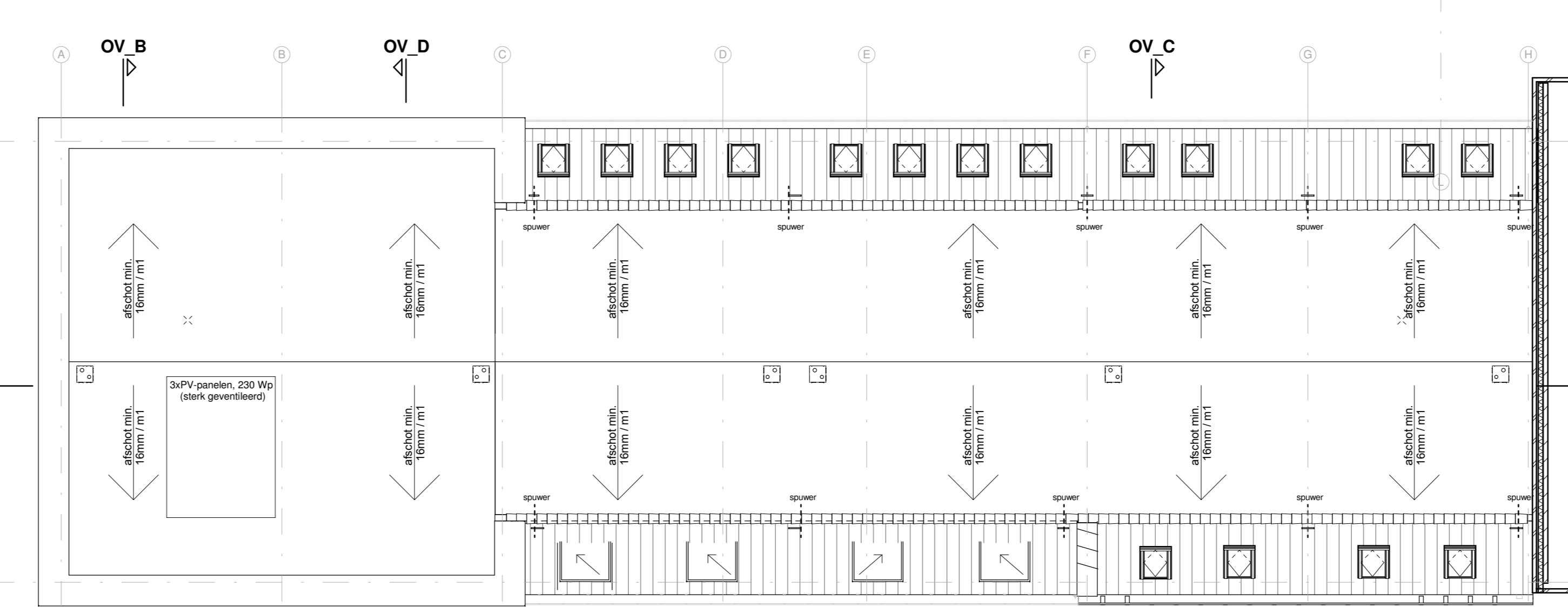
begane grond



2e verdieping



1e verdieping



dakaanzicht

Renvooi

<ul style="list-style-type: none"> vloertegels lichtschiedingwand 70 / 100 mm pref. betonwand 100 / 120 mm metaalwerk 100 mm isolatie 120 mm RM MV vert. afsluiting mechanische ventilatie ventilatie rooster conform EPD berekening gipsvezel kruiskap metaalwerk o-heel mechanische ventilatie termostaatvoeler brandklep (bv verrijdbaar) geluïdwerend 52 dB / 75 dB in geval van een open trap strate geluid te matigen de NEN 5079 2.2.2. aakt. verankering (bv de roofige vloer) vloerwarming entree radior 	<p>Deuren:</p> <p>De vloering (DWA) wordt aangegeven op het gemeenschappelijke vloeroppervlak. NEN 5215 aangevuld met NEN 5216, 7040, 7041 en NEN 5218. Afsluiting NEN 5218 conform NEN 5215, 7040, 7041 en NEN 5218 op NEN 5218.</p> <p>Rooster:</p> <p>Roosterberekening door afsluitend installateur voor uitvoering ter goedkeuring bij de gemeente en directie in te dienen.</p> <p>Rooster:</p> <p>Breedte vrije doorgang bij alle nieuwe binnenbuizen 800 mm. Hoogte vrije doorgang bij alle nieuwe binnenbuizen 2000 mm (tenzij anders vermeld) stempels niet hoger dan 20 mm + peil toelatingende vloer.</p> <p>Vaststellen peil in overleg met gemeentelijke instantie.</p> <p>Er zijn geen gangen > 0,01 m aanwezig zoals bedoeld in art. 3.10 van het Bouwbesluit 2012.</p> <p>Ventilatie conform NEN 5077</p> <p>Kruiskap conform NEN 5086</p> <p>Voorverankering conform NEN 2778</p> <p>Daglichtbepaling conform NEN 1057</p> <p>Thermische isolatie conform NEN 1068</p> <p>Geluidswering tussen ruimten min. 20dB (DnJ 32 dB / L = 79 dB efc) conform NEN 5077</p> <p>Tijdstuur brandweerhoofd m.b.t. bezekken hoofdopdraagconstructie 2</p> <p>Bepaling van onafkalking van brand conform artikel 2.67. Een vloer van een draagconstructie die wordt aan de draagconstructie vastgezet aan de in tabel 2.65 aangegeven brand- en rookklasse S2 E o.a. volgens NEN 5079 2.2.2. aakt.</p> <p>Elektra conform NEN 1014. Het elektriciteitsnet door de installateur voor uitvoering ter goedkeuring bij de directie worden ingedien.</p> <p>Installatie van dakpannen zal door de installateur voor uitvoering ter goedkeuring bij de directie worden ingedien.</p> <p>Opvallend brandveilig volgens NEN 6062, bestaat uit onbrandbare materialen volgens NEN 6064</p>	<p>Rf conform ep berekening</p> <p>prefab beton prefab beton kalkzandsteen 120mm brandwering 250mm dik isolatie isolatie isolatie</p> <p>Roosterberekening</p> <p>rf-constructie Rf conform ep berekening brandwering 250mm dik brandwering 250mm dik</p> <p>Deuren:</p> <p>prefab deuren conform ep berekening brandwering 250mm dik</p> <p>Uitsluitend ramen en slaapkamers, beer 5.5</p> <p>U_g = 1.70 [W/m²-K] Houen kozijnen, Metaal, detaillering volgens KVT U_g = 0.80 [W/m²-K] Tegen glas, 27A metaal 60% V_g = 0.06 [W/m²-K] Aluminium afdichtbouders U_g < 1.08 [W/m²-K]</p> <p>Uitsluitend ramen en slaapkamers, beer 5.6</p> <p>U_g = 1.70 [W/m²-K] Houen kozijnen, Metaal, detaillering volgens KVT U_g = 0.80 [W/m²-K] Tegen glas, 27A metaal 60% V_g = 0.06 [W/m²-K] Aluminium afdichtbouders U_g < 1.08 [W/m²-K]</p> <p>Uitsluitend ramen en slaapkamers, beer 5.7</p> <p>U_g = 1.70 [W/m²-K] Houen kozijnen, Metaal, detaillering volgens KVT U_g = 0.80 [W/m²-K] Tegen glas, 27A metaal 60% V_g = 0.06 [W/m²-K] Aluminium afdichtbouders U_g < 1.08 [W/m²-K]</p>
--	--	--

ARCHITECTENBURO
J.J. VAN VLIET B.V.
 Delflandse D1
 2266 AJ Leidschendam
 070 327 16 00
 info@archipakplus.nl
 www.archipakplus.nl

PROJECT
 6 woningen Schoorlaan
 Leidschendam

OPDRACHTGEVER
 Bouwfonds

TEKENING
 totaalblad SL

SCHAAL
 a 1:100
 b 1:200
 c 1:200
 d 1:200
 e 1:200

FASE + BLAD
 BA
 2288b BA100

DATUM
 a 06-12-2014
 b 12-02-2015
 c 27-02-2015
 d 03-04-2015