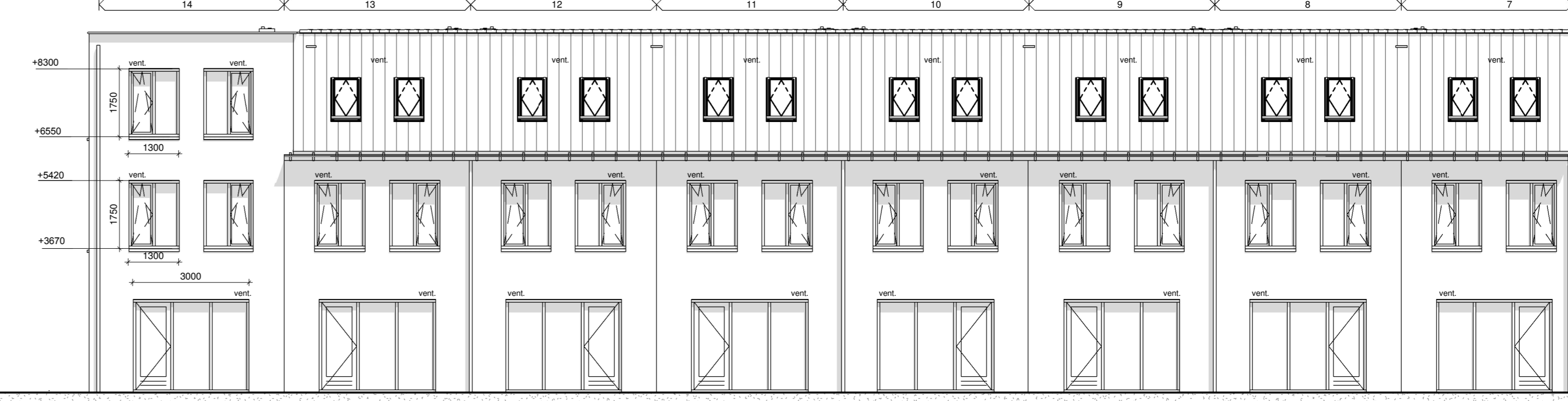
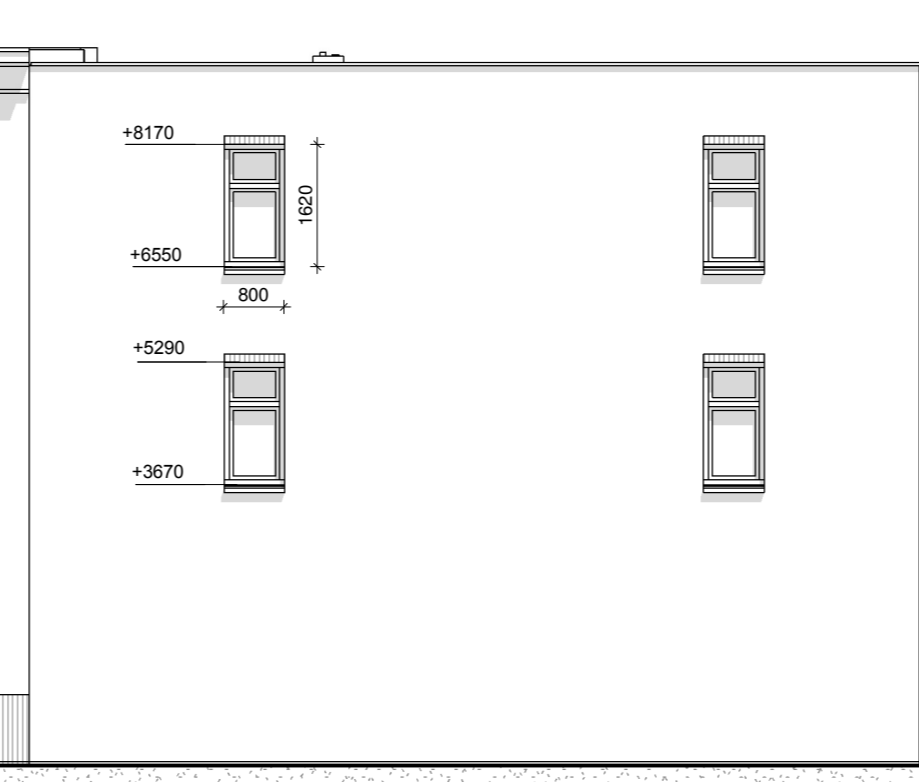


voorgevel

rechtzijdigevel

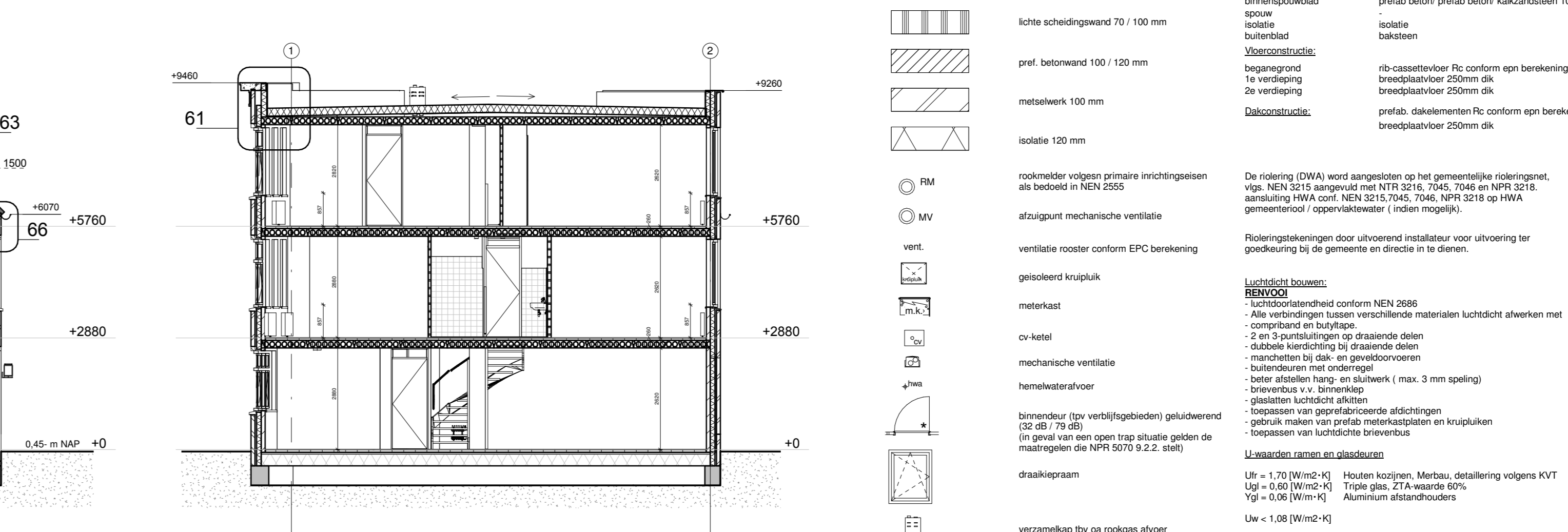
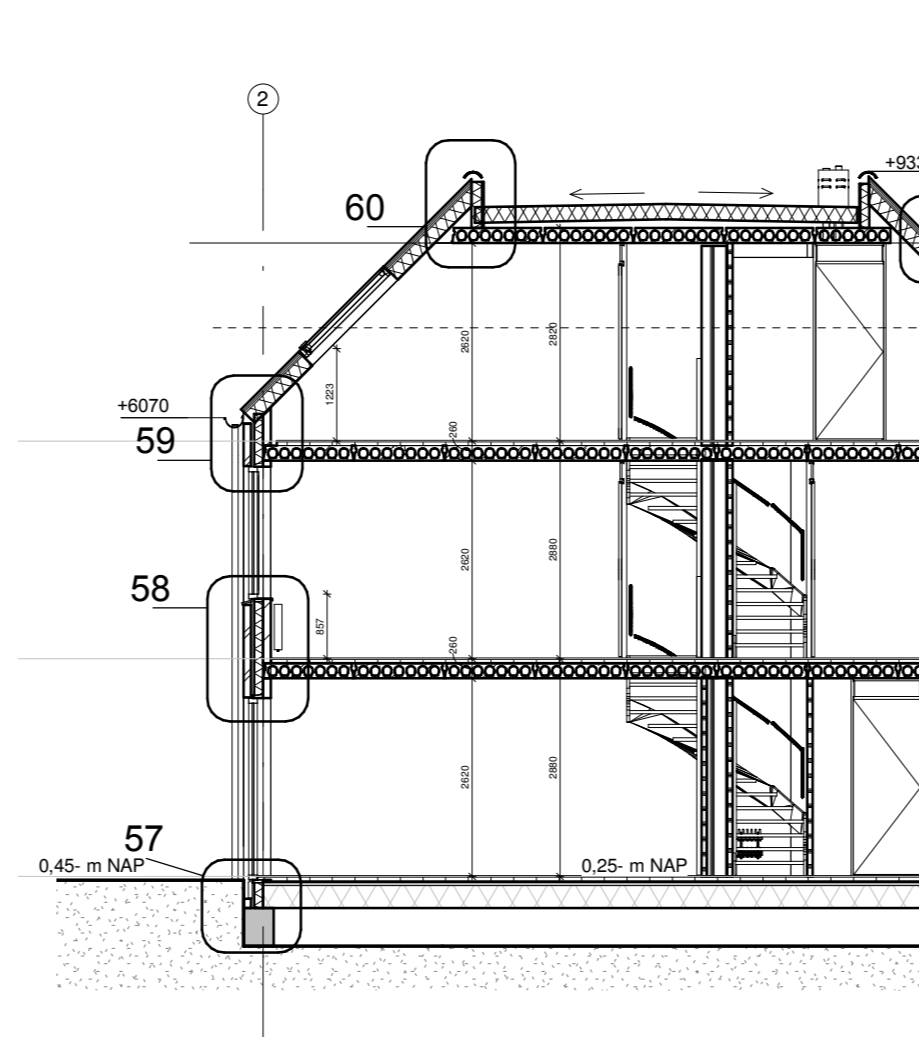
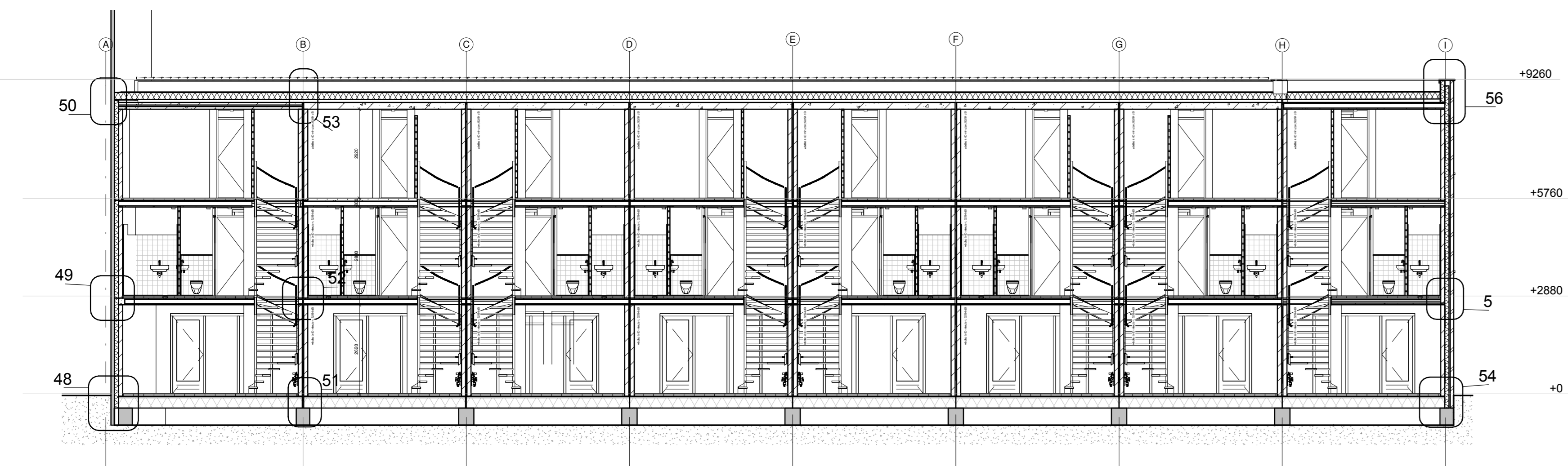
achtergevel



voorgevel

rechtzijdigevel

achtergevel



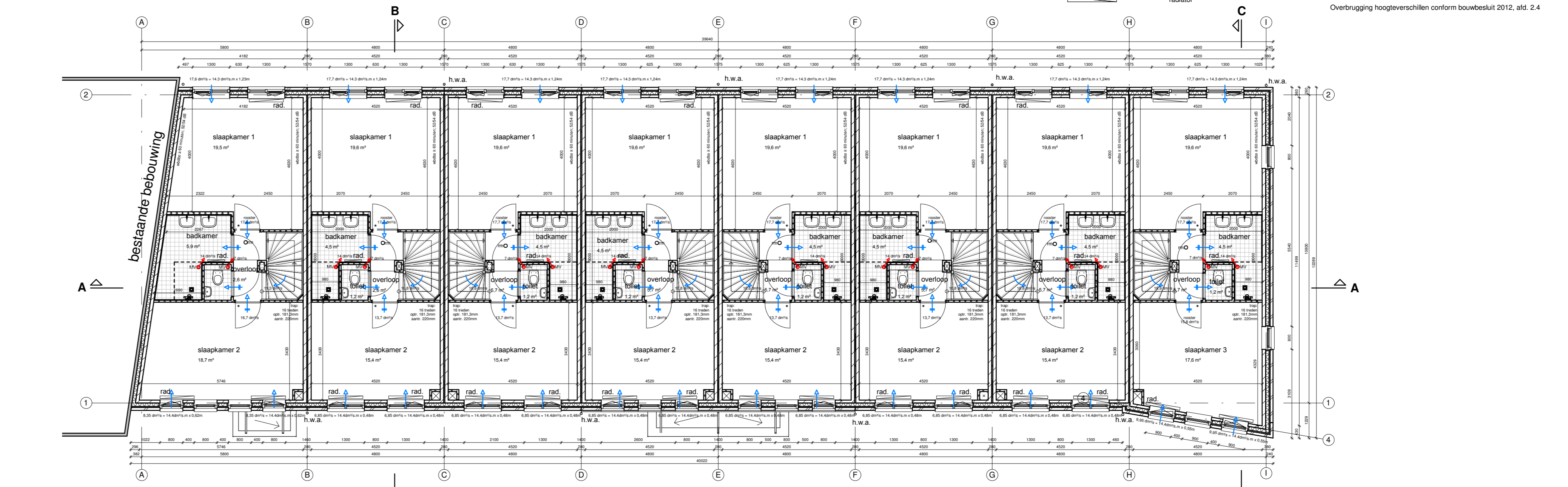
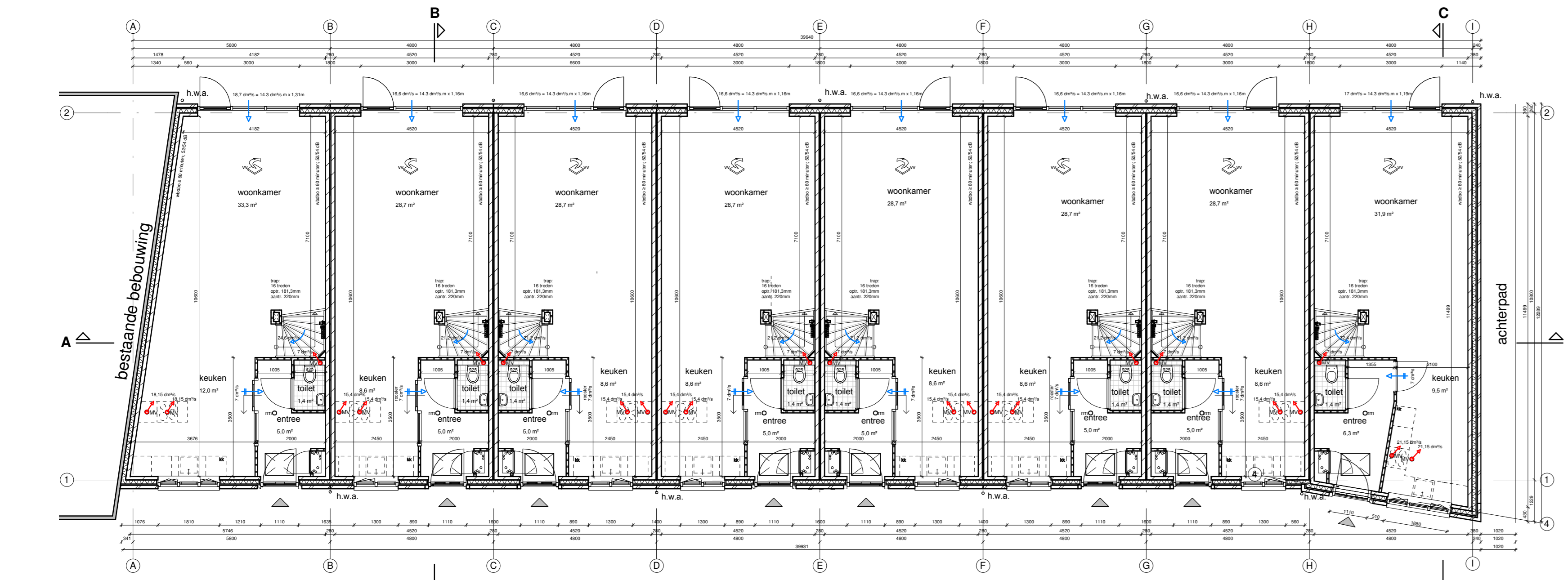
Renvooi

- vloertegels
 - lichte scheidingswand 70 / 100 mm
 - pref. betonwand 100 / 120 mm
 - metaalwerk 100 mm
 - isolatie 120 mm
 - rookwiel volgens private inrichtingsplan als bedoeld in NEN 2555
 - afzuigpunt mechanische ventilatie
 - ventilatie rooster conform EPC-berekening
 - geïsoleerd kozijn
 - metaalkast
 - cv-kast
 - mechanische ventilatie
 - mechanische afvoer
 - brandklep (bv. veldrijtuig) geluidsdicht (52 dB) 70 dB (in geval dat een rook trap afsluit, geluid de maatregelen die NPS 5075 9.2.2. uitstelt)
 - draaikipkast
 - voorraamkozijn bv. voor raam afvoer
 - voorverwarming
 - entree
 - radiator
- Bestaande bouw:**
BEKROEGING:
 - 100% doorzichtig conform NEN 2586
 - Alle verdelingen tussen verschillende materialen kortdicht afkanten met
 - compensatie en buisplaat
 - 2 m x 3 m buisplaat op staande delen
 - dubbele handgreep bij draaierdelen
 - aansluitend op de afvoerbuizen
MECHANISCH VERSTEL:
 - buisplaat met draaier
 - buisplaat hang en sluitwerk (max. 3 mm speling)
 - buisplaat van opgedroogde afsluiting
 - glasplaat kortdicht afkanten
 - buisplaat van opgedroogde afsluiting
 - gebruik maken van prefab. metaalkasten en kozijnen
 - buisplaat van kunststof afsluiting
- Uitsluitend samen en gesloten:**
 - L_g = 1,70 [W/m²·K] Houten kozijn, Metaal, deksluiting volgens KVT
 - L_g = 0,60 [W/m²·K] Truie glas, ZTA, waarde 60%
 - L_g = 0,02 [W/m²·K] Aluminium afdichting
 - L_g = 0,02 [W/m²·K] Aluminium afdichting
 - L_g = 1,00 [W/m²·K] Voorverwarming conform bouwbesluit art. 2.1 + 2.3
- Bij de draaierdelen (kozijn) wordt de overvalbeveiliging toegepast conform NEN 6102 en voor zover NEN 6102 niet voorziet, NEN 6100 aangegeven door een horizontale lijn.
- Overdrugging hoogtevriesgrens conform bouwbesluit 2012, art. 2.4

doorsnede A-A

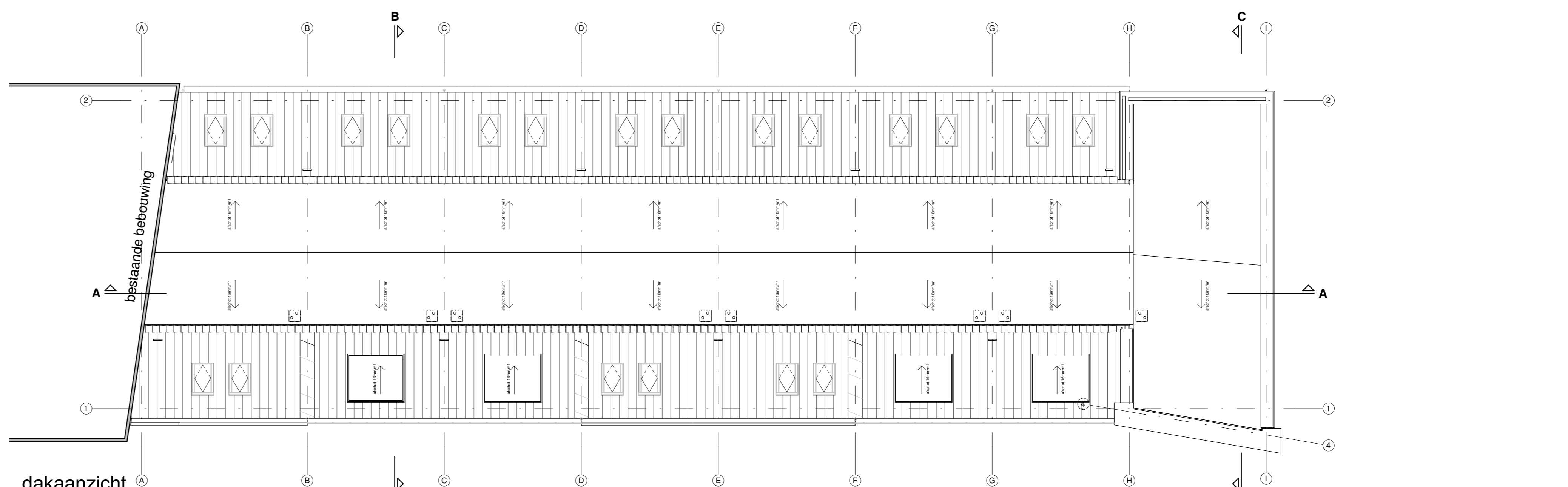
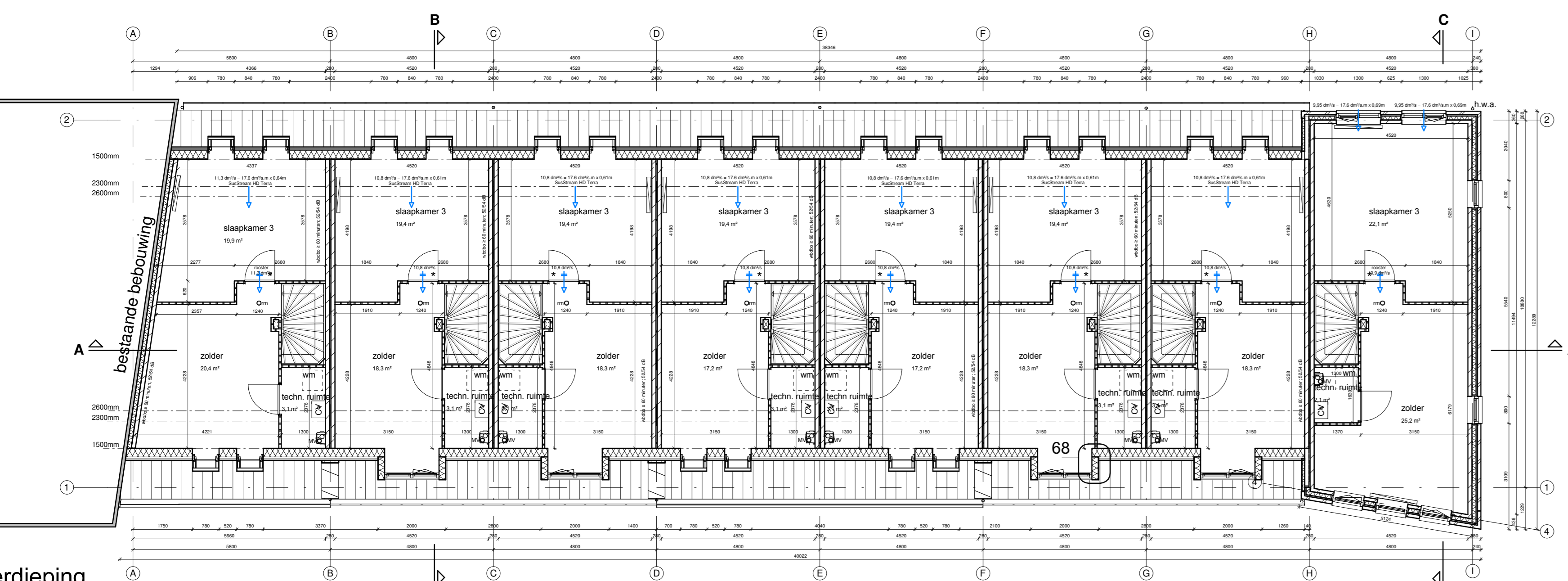
doorsnede B-B

doorsnede C-C



begane grond

1e verdieping



2e verdieping

dakaanzicht

ARCHITECTENBURO
J.J. VAN VLIET B.V.
 Doffersloede 31
 2266 AJ Leidschendam
 070 327 16 00
 info@archipapirus.nl
 www.archipapirus.nl

PROJECT
 Maatschap
 Leidschendam

OPDRACHTGEVER
 Ontwikkeling Combinatie
 Damconcern G.V.

TEKENING
 Totaalblad MS

SCHAAL
 a 1:100
 b 05-12-2014
 c 12-02-2015
 d 03-04-2015

FASE + BLAD
 BA
 2288a BA101