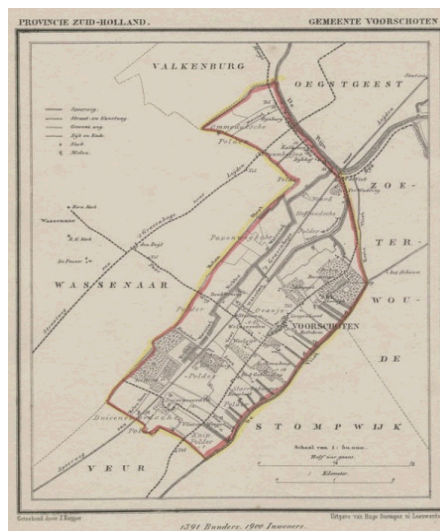


Marktbewerkingsplan Leidschendam-Voorburg



gemeente VOORSCHOTEN

Gemeente  Wassenaar

Met volle kracht vooruit!

Inhoud

Inleiding en doelstelling

Werkgelegenheid

Aanbod

Doelstellingen en taakstellingen

Acties en events

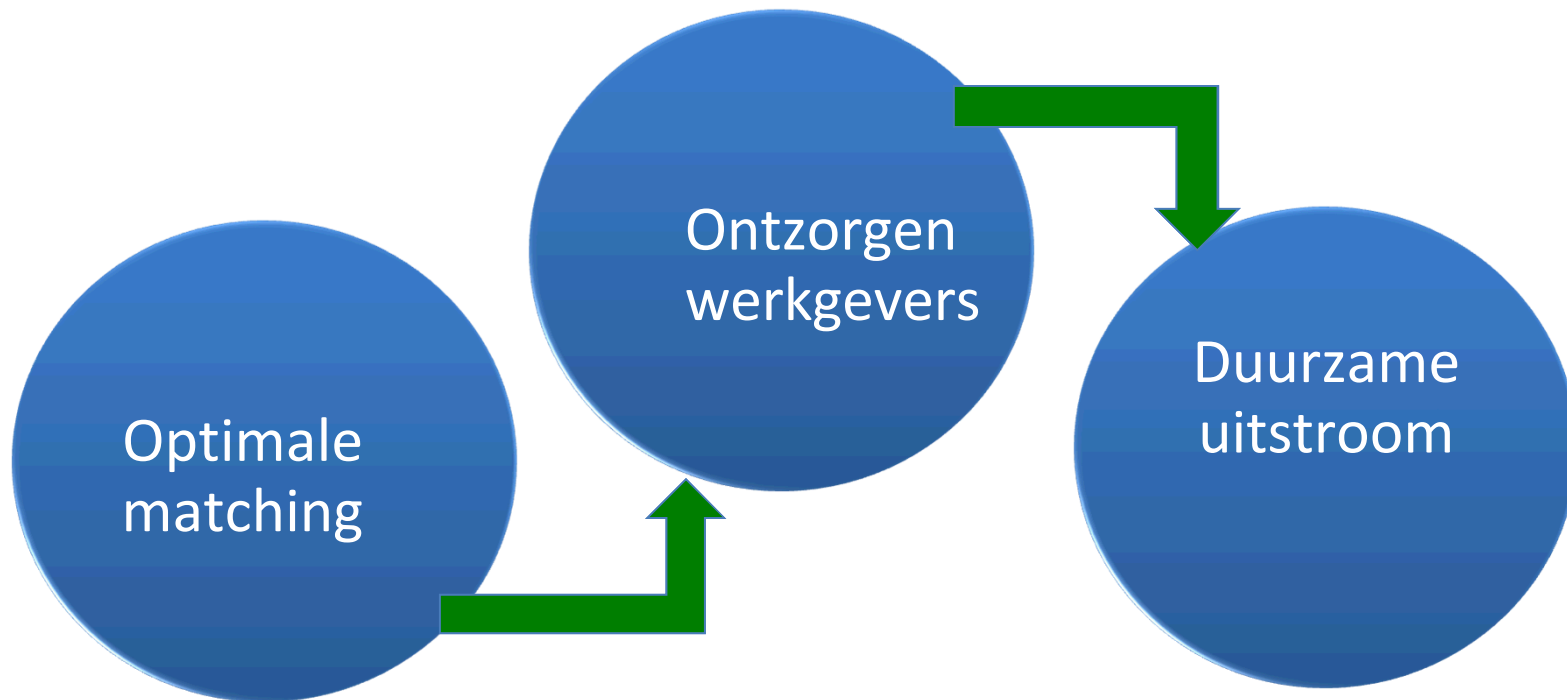
Top 25 en bedrijven \geq 25 medewerkers in Leidschendam-Voorburg

Overzicht accountmanagers, aandachtgebieden (gemeenten en sectoren)


Bijlages

Inleiding en doelstelling

Het plan van Aanpak moet er toe leiden dat er in 2018 een vermindering van de uitkeringskosten van €1.300.000 wordt gerealiseerd. Dit bedrag staat gelijk aan vermindering van 200 cliënten. Het plan bestaat uit 3 pijlers:



Acties per pijler: Pijler 1



De 1ste pijler is de
inzet op duurzame
uitstroom

Samenwerking Economie en Onderwijs optimaliseren

Functiecreatie/inclusieve arbeidsmarkt als onderdeel van dienstverlening inzetten

Onderzoeken of private partijen een bijdrage aan de realisatie van de taakstelling kunnen leveren

Jeugdwerkgelegenheid

Acties per pijler: Pijler 2

De 2e pijler wordt gevormd door extra inspanningen om de goede match te vinden tussen vraag en aanbod. (Intensieve matching)

Optimaal inregelen van matching en het eigenaarschap tussen vraag en aanbod

Betrekken van bestaande instrumenten (Werkacademie, Werk & Inkomen, Werk en leerplicht bij ontwikkelingen WSP)

Promotie van CV Online (opstellen van communicatieplan)

Werkgelegenheid Leiden, kansen extra accent (UWV)

UWV/DSW samenwerking

Vacatures / Markt zichtbaar voor werkzoekenden maken

Acties per pijler: Pijler 3

De 3e pijler is gericht op vooral de ontzorging van werkgevers.

Aanstellen extra Accountmanager

Flex tensie (gebruik van flexmarkt) implementeren in werkwijze

Verbinden met baanafspraken vanuit Werkbedrijf/Forum

Website WSP Voorschoten/Wassenaar/Leidschendam-Voorburg

Uitgangspunten voor doelstelling

Op 1 maart 2015 zaten 1775 in de WWB waarvan 1684 pwet en 91 IOAW/IOAZ

De doelstellingen worden gemeten op basis van vermindering van de uitkeringslasten.

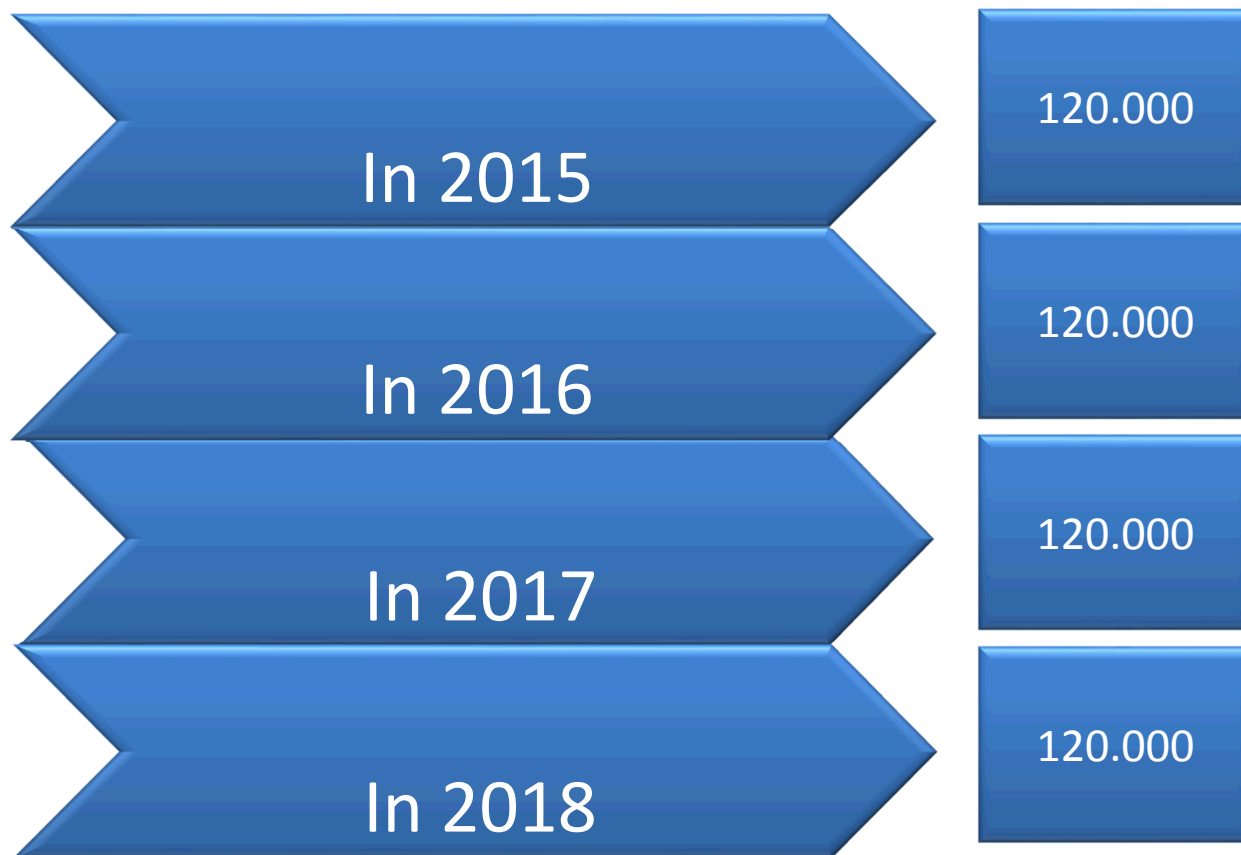
Vermindering van uitkeringslasten zijn alle schadelast beperkingen, zoals part-time uitstroom, tijdelijk werk, handhaving, enz

Taakstelling eind 2015= 50, 2016=50, 2017=50 en 2018=50; totaal de lasten van 200 cliënten

Bestandsafname betekent ook aan de poort geen nieuwe instroom of extra uitstroom zittend bestand!

In Leidschendam-Voorburg behoren 33.800 inwoners tot de beroepsbevolking en er is maar werkgelegenheid voor 20.640. Hieruit blijkt de grote afhankelijkheid van de regionale arbeidsmarkt

Verdeling en inzet extra middelen



Middelen per jaar (2015-2018)



Werkgelegenheid Leidschendam- Voorburg

Aantal bedrijven

Aantal arbeidsplaatsen

Analyse bedrijven bestand

Bedrijven naar bedrijfstak

Kansen en ontwikkelingen

Bedrijven in Leidschendam-Voorburg

In Leidschendam-Voorburg zijn ca. 4230 bedrijven gevestigd die gezamenlijk goed zijn voor zo'n 20.640 banen.

(Bron: LISA)

Een bedrijvenlijst via de KvK levert 1699 bedrijven op waarvan:

- 1023 bedrijven met 1 medewerker (incl 18 met 0 medew.)
- 600 bedrijven met 2 tot 9 medewerkers
- 51 bedrijven met 10 tot 24 medewerkers
- 14 bedrijven met 25 t/m 49 medewerkers
- 4 bedrijven met 50 tot 100 medewerkers
- 7 bedrijven met 100 of meer medewerkers

De belangrijke sectoren zijn: Zorg, bouw (SROI), ongeschoold/productie, detailhandel en Lokale Overheid

Op de lijst van CBS (zie volgende sheet) staan 5185 bedrijven hiervan zijn bijna de helft verenigingen, holdings en andere bedrijfsvormen zonder personeel

Van de 1699 bedrijven zijn er maar 676 die minimaal 2 medewerkers in dienst hebben.

Werkgelegenheid en kansen zitten vooral ook in SROI, Den Haag, Rijswijk, Zoetermeer en Pynacker-Noordorp

Aantal vestigingen naar bedrijfstak Leidschendam-Voorburg (CBS)

A Landbouw, bosbouw en visserij	•95
B Delfstoffenwinning	•0
C Industrie	•125
D Energievoorziening	•5
E Waterbedrijven en afvalbeheer	•10
F Bouwnijverheid	•475
G Handel	•790
H Vervoer en opslag	•95
I Horeca	•160
J Informatie en communicatie	•320
K Financiële dienstverlening	•470
L Verhuur en handel van onroerend goed	•155
M Specialistische zakelijke diensten	•1495
N Verhuur en overige zakelijke diensten	•285
R Cultuur, sport en recreatie	•325
S Overige dienstverlening	•380
U Extraterritoriale organisaties	•0
Totaal	•5185

Kansen/vacatures



Analyse werkzoekende bestand

Inwoners en doelgroep

Bestand naar leeftijd, trede, gezinssituatie
en duur uitkering

Belemmeringen

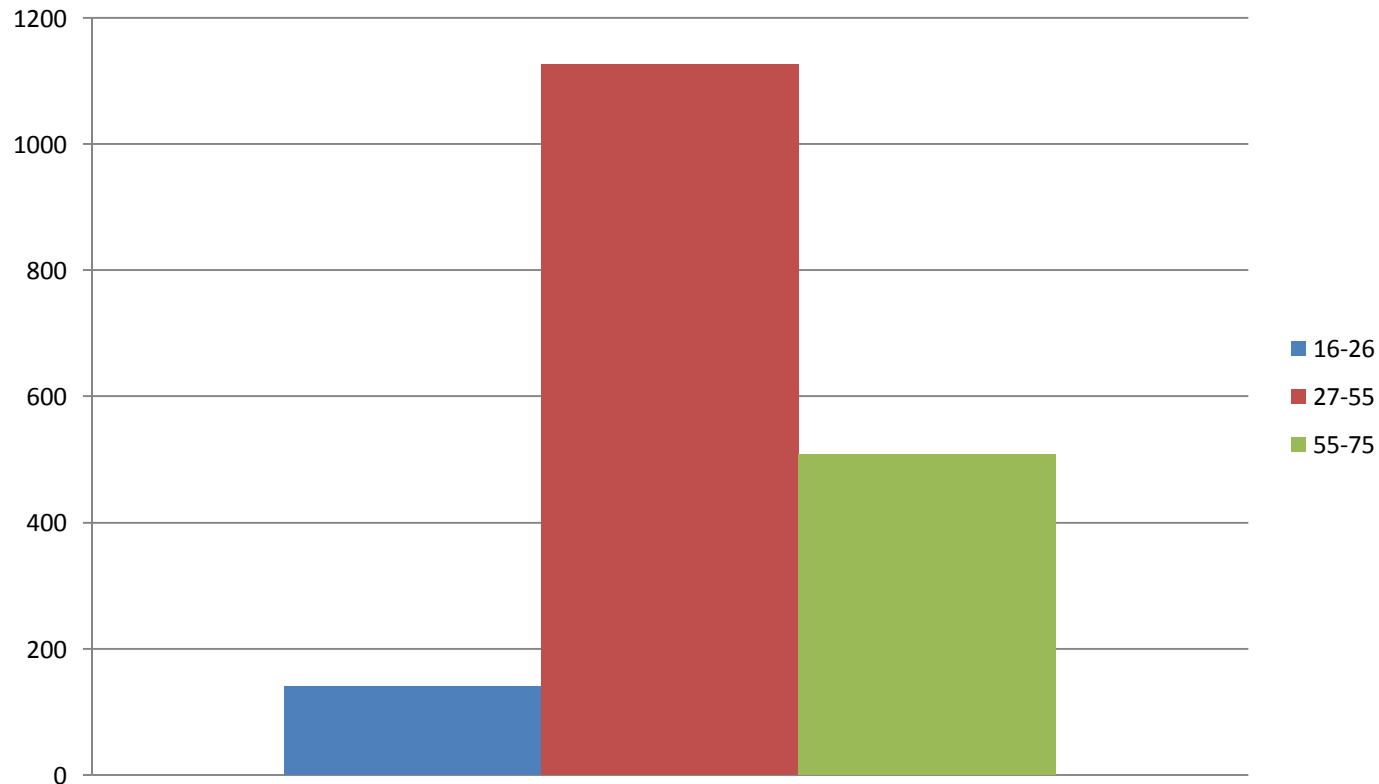
Bevolking en doelgroepen Leidschendam-Voorburg

Wonen ruim 73.355
mensen waarvan ca.
33.800 tot de
beroepsbevolking behoren

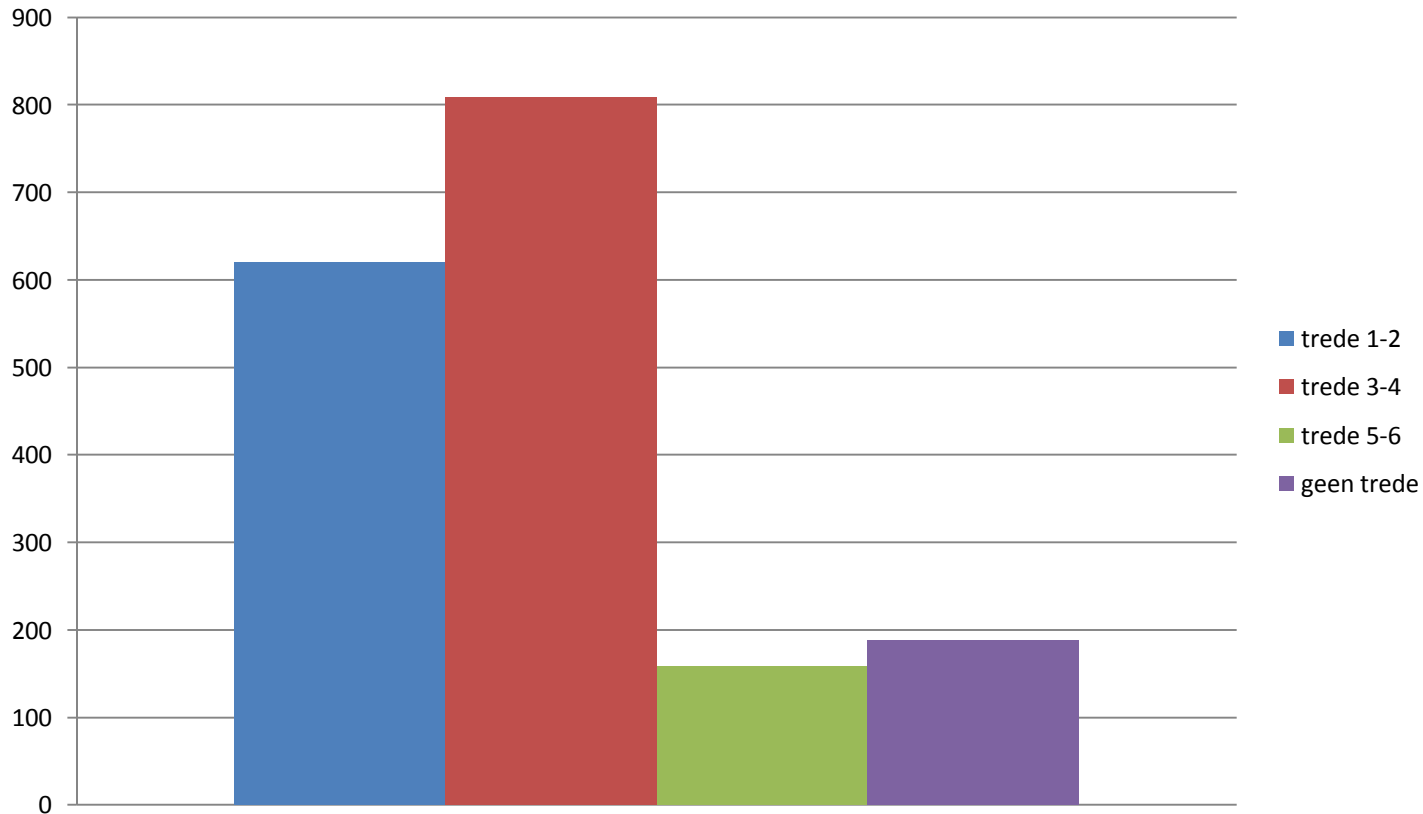
Samenstelling bijzondere doelgroepen:

- 1684 WWB
- 91 IOAW/Z,
- 1480 WW
- 730 Wajong
- 1230 WAO
- 730 WIA

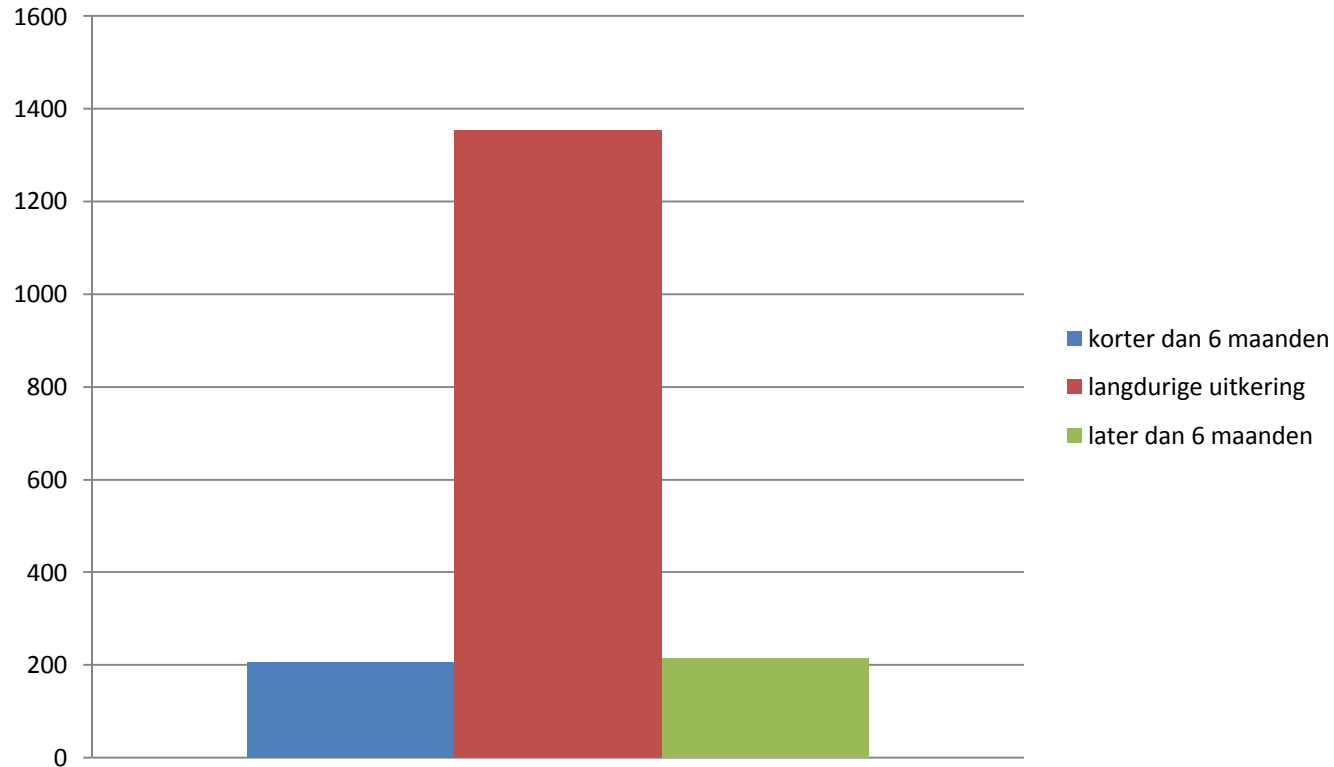
Bestand Leidschendam-Voorburg naar leeftijd



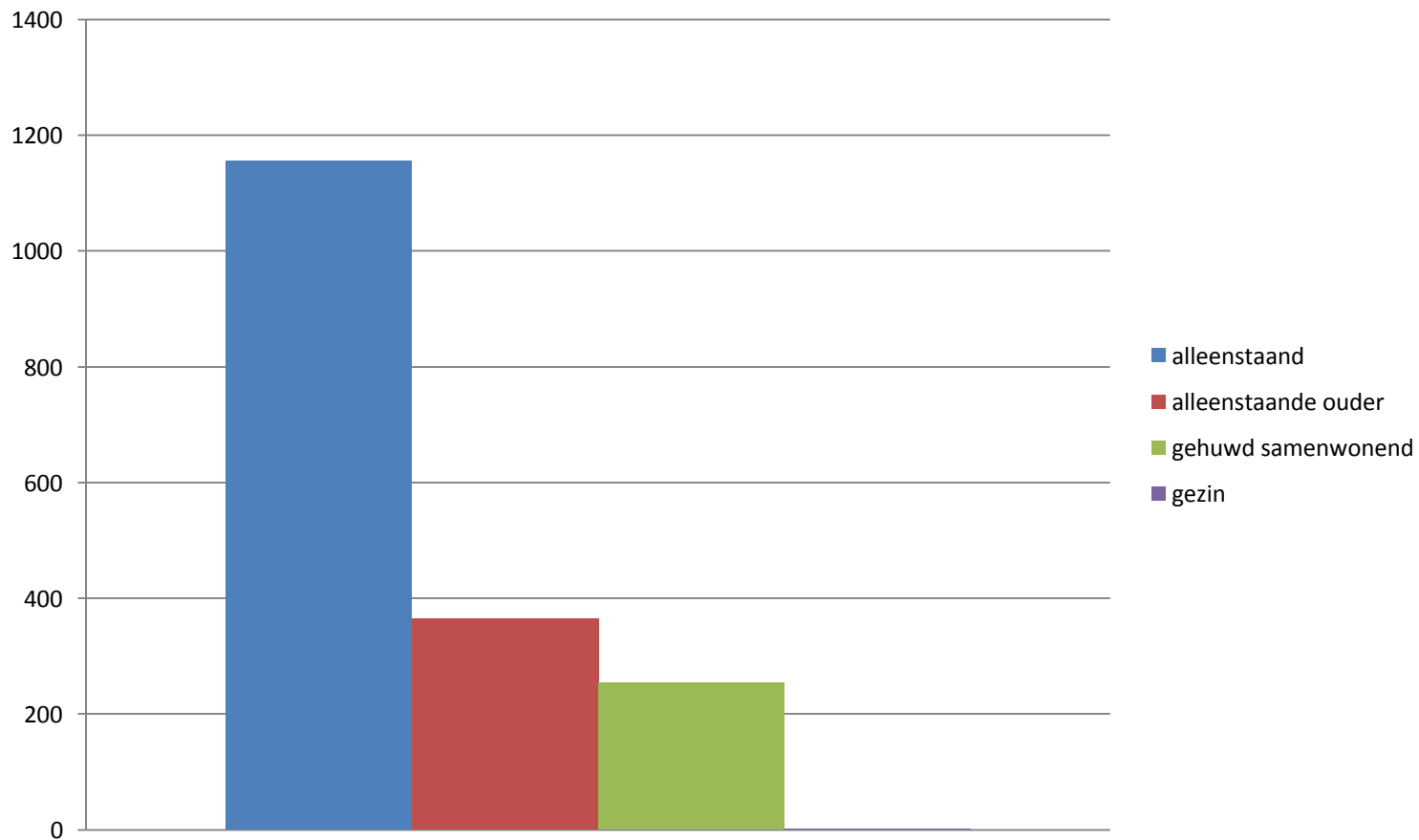
Bestand Leidschendam-Voorburg naar trede



Bestand Leidschendam – Voorburg naar duur uitkering



Bestand Leidschendam-Voorburg gezinssituatie



Belemmeringen doelgroep

Doelgroep alleenstaande ouders minder flexibel

Ontbreken voldoende motivatie, werkgever is niet tevreden op dat punt

Beheersing van de Nederlandse taal is vaak nog onvoldoende

Fysieke beperkingen bij de doelgroep

509 kandidaten (30%) binnen de het kandidaten bestand van de gemeente Voorschoten zijn 55 jaar of ouder. Deze doelgroep vindt minder snel een baan dan de groep < 55 jaar

Geen goede aansluiting ervaring / werkzaamheden. Werkgever of kandidaat had er ander idee bij

Persoonlijke problemen en daardoor niet in staat om als volwaardig werknemer te kunnen werken

Verwachtingen werkgever te hoog liggen ondanks de doelgroep. Werkgever heeft ondanks uitleg geen goed beeld wat het nu precies inhoud

Planning acties en events 2015

Acties/events

Follow up ambassadeursbijeenkomst in samenwerking met MKB

Verbeteren samenwerking EZ, reeds gestart

Samenwerking met UWV structureren i.h.k.v. SROI, reeds gestart

Follow up winkeliersvereniging Leidsenhage

Actief benaderen Zorgsector

Planning

Oktober 2015

Doorlopend

Doorlopend

Juni 2015, doorlopend

Juni 2015, doorlopend

Top 25 bedrijven

Bedrijven met 25+ medewerkers

Sector	Naam	Informatie
Overheid	Gemeente Leidschendam-Voorburg	
Detailhandel	C & A Leidsenhage	
Detailhandel	V & D Leidsenhage	
Detailhandel	HEMA, Kon. Julianabaan en Leidsenhage	
Detailhandel	Action Leidsenhage	
Detailhandel	Albert Heijn, Herenstraat Voorburg en Leidsenhage	
Detailhandel	Hoogvliet, vier vestigingen in Voorburg	
Detailhandel	JUMBO , Kon. Julianabaan en Leidsenhage	
Detailhandel	Mc.Donalds, Kon. Julianabaan en Leidsenhage	
Detailhandel	Blokker, Kon. Julianabaan en Leidsenhage	
Detailhandel	Gamma Leidschendam	
Bouw	Schouten Bouw	
Bouw	Mebin	
Zorg	Antoniushove- Ziekenhuis	
Zorg	Reinier de Graaf – Ziekenhuis	
Zorg	Schakenbosch – Ipse de Bruggen	
Zorg	WZH	
Zorg	Florence/ Florein Zorg	
Zakelijke dienstverlening	Huawei	
Zakelijke dienstverlening	Wooninvest Leidschendam	
Maatschappelijke dienstverlening	Stichting Woej	

Verdeling sectoren of gebied

Naam	Sector aanspreekpunt	Gemeente
Mariette	Detailhandel/Schoonmaak	Voorschoten
Vacature	Zorg / Tuinbouw	Voorschoten
Rabia	Bouw & Techniek / Horeca	Wassenaar
Vacature	Maatschappelijke dienstverlening	Wassenaar
Bea	Overheid/Zakelijke Dienstverlening	LV
Frans	Logistiek & Transport	LV

Bijlage 1: Analyse van het aanbod

	WWB okt 14	IOAW IOAZ	WW	Totaal in Wajong	WAO	WIA
Leidschendam Voorburg	1684	91	1480	730	1230	730
Wassenaar	336	24	360	160	290	150
Voorschoten	285	23	430	200	300	180
Totaal	2305	138	2270	1090	1820	1060

Bijlage 2: Bemiddelbare aanbod WWB

Incl. partners en IOAW/IOAZ

	WWB totaal	WWB (Direct < 3mnd bemiddelbaar) Trede 5 en 6	WWB binnen 18 mnd bemiddelbaar Trede 3 en 4
L/V	1684	158	809
Wassenaar	260	42	178
Voorschoten	285	35	137
Totaal	2.229	335	1.124

Bijlage 3: Beroepsbevolking en werkgelegenheid in de regio

	Inwoners	Beroepsbevolking	Werkgelegenheid (aantal banen)	Werkgevers
Leidschendam Voorburg	73.356	33800	20.640	4.230
Wassenaar	25.675	10.600	9.630	1.850
Voorschoten	25.131	10.600	4.900	990
Leiden	121.160	70.000	61.030	4.880
Rijswijk	47.635	21.300	32.240	3.210
Zoetermeer	123.560	166.200	48.220	6.380
Den Haag	508.940	239.000	250.130	38.650